



PALMA 5

— APARTAMENTOS —





Palma 5 é um novo projeto de reabilitação que está a decorrer na zona histórica da cidade de Lisboa.

Palma 5 is a new rehabilitation project that is taking place in the historic area of the city of Lisbon.

Tradição e conforto

Tradition and comfort



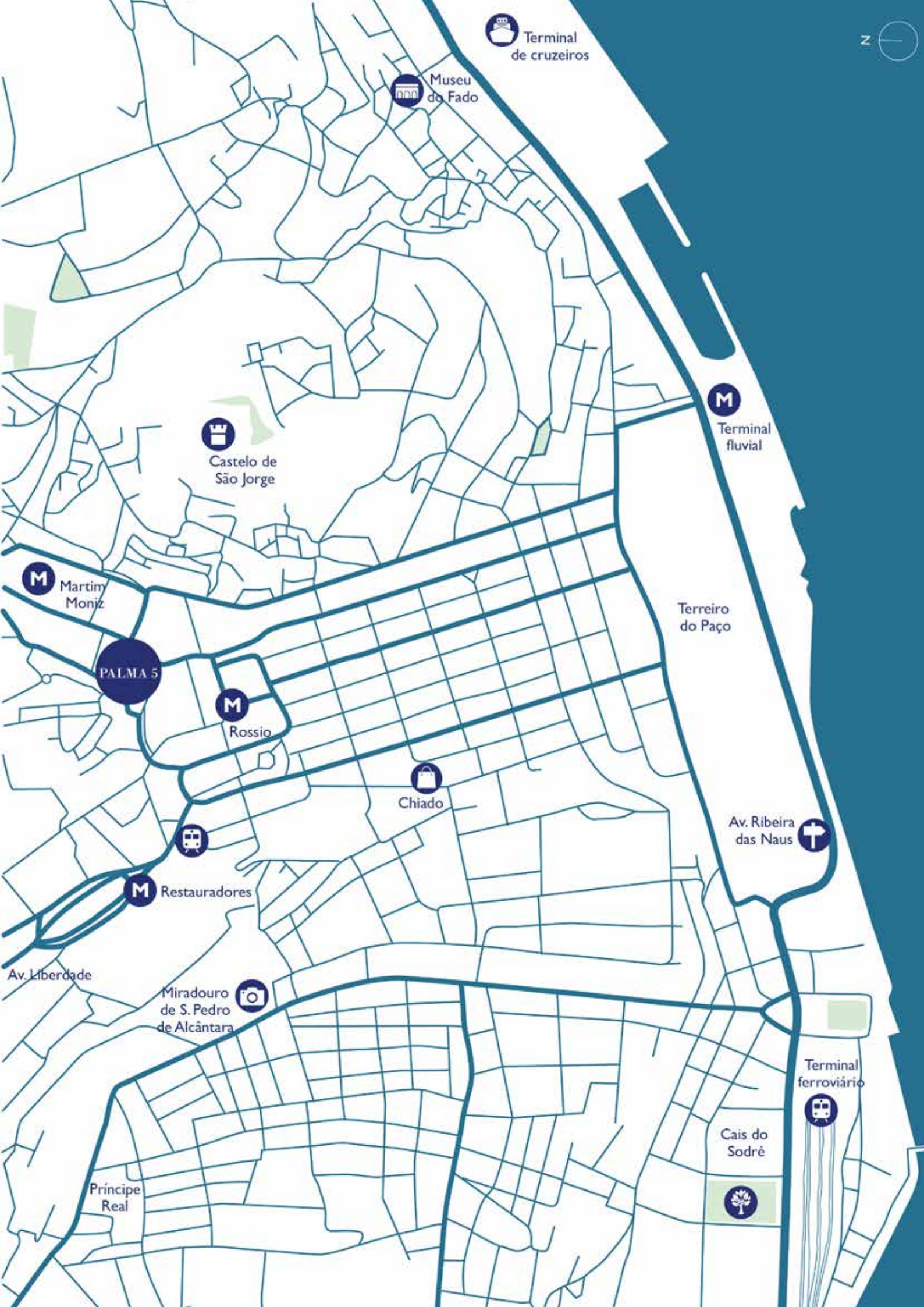
A reabilitação do projeto Palma 5 cruza-se também com o projeto de requalificação da Praça do Martim Moniz, projeto esse, que vai acrescentar mais áreas verdes e um local que promove “uma diversidade de actividades, a melhoria da circulação rodoviária”, a “redução do ruído e a promoção de uma acessibilidade pedonal confortável” bem como “o aumento da segurança”. Acrescentando valor à sua zona de residência.

The rehabilitation of the Palma 5 project also intersects with the requalification project of Praça do Martim Moniz, a project that will add more green areas and a location that promotes “a diversity of activities, the improvement of road circulation”, “reducing noise and promoting comfortable pedestrian accessibility” as well as “increasing safety”. Adding value to your area of residence.

Trata-se de um projeto de reabilitação, localizado na zona de Santa Justa, entre as praças do Martim Moniz e da Figueira. Situa-se a poucos metros das estações de metro do Martim Moniz e do Rossio, o que irá permitir aos futuros residentes deslocarem-se facilmente para qualquer zona da cidade de Lisboa.

This is a rehabilitation project located in the Santa Justa area, between Martim Moniz and Figueira squares. It is just a few meters from the Martim Moniz and Rossio metro stations, which will allow future residents to easily travel to any part of Lisbon.





Terminal de cruzeiros

Museu do Fado

Castelo de São Jorge

Terminal fluvial

Martim Moniz

PALMA 5

Rossio

Terreiro do Paço

Chiado

Av. Ribeira das Naus

Restauradores

Av. Liberdade

Miradouro de S. Pedro de Alcântara

Terminal ferroviário

Cais do Sodré

Príncipe Real

Localizado no centro da vida financeira, comercial e cultural da capital

Located in the center
of the capital's
financial, commercial
and cultural life



É o local perfeito para quem é apaixonado pela arquitetura e história de Lisboa, e também para quem deseja usufruir de tudo o que esta cidade cosmopolita tem para oferecer.

It's the perfect place for those who are passionate about Lisbon's architecture and history. It's also for those who want to enjoy everything this cosmopolitan city has to offer.



Com o rio no horizonte

With the river on the
horizon

Ao descer a rua do edifício, encontra-se o rio Tejo e a Av. Ribeira das Naus, onde os futuros residentes poderão praticar a sua atividade física, assim como relaxar e descontraír.

Walking down the street from the building, we find the Tejo River and the Av. Ribeira das Naus, where future residents will be able to exercise, relax and unwind.



Um misto entre a tradição e a modernidade

A fachada do edifício remete-nos para uma era passada, enquanto no interior dos apartamentos encontramos o conforto e a contemporaneidade.

Acabamos por sentir que estamos num espaço que faz a ponte entre a tradição e a época atual: passado e presente. Os apartamentos apresentam linhas simples que reforçam a preocupação funcional.

Áreas sociais em open space com kitchenette para a configuração de espaços amplos e ligados. As kitchenettes são totalmente equipadas.

Todos os apartamentos apresentam diversas janelas que patrocinam a observação atmosfera citadina, romântica e típica da praça do Martim Moniz e dos hotéis na proximidade. Além de oferecem luz natural para uma melhor gestão energética e salubridade.





A mix of tradition and modernity

The building facades take us back to a bygone Era while inside the apartments present a comfortable and contemporary approach.

The solution intends to create a bridge between the old identity of the building and the modern way of life, connecting the past with the present.

The apartments layout presents simple lines regarding a functional distribution of the spaces. Social areas are an open space with kitchenette aiming for a more spacious and fully connected area. Kitchenettes are fully equipped.

All the apartments have several windows which allows a clear view of the romantic and lively atmosphere of Martim Moniz square and the hotels nearby. This natural light also contributes to a better energy management and raises the habitability standards.



4 andares

4 floors



7 apartamentos

7 apartments



T0, T1 e T2

T0, T1 e T2



5 lojas

5 stores



45m² a 200m²

45m² to 200m²





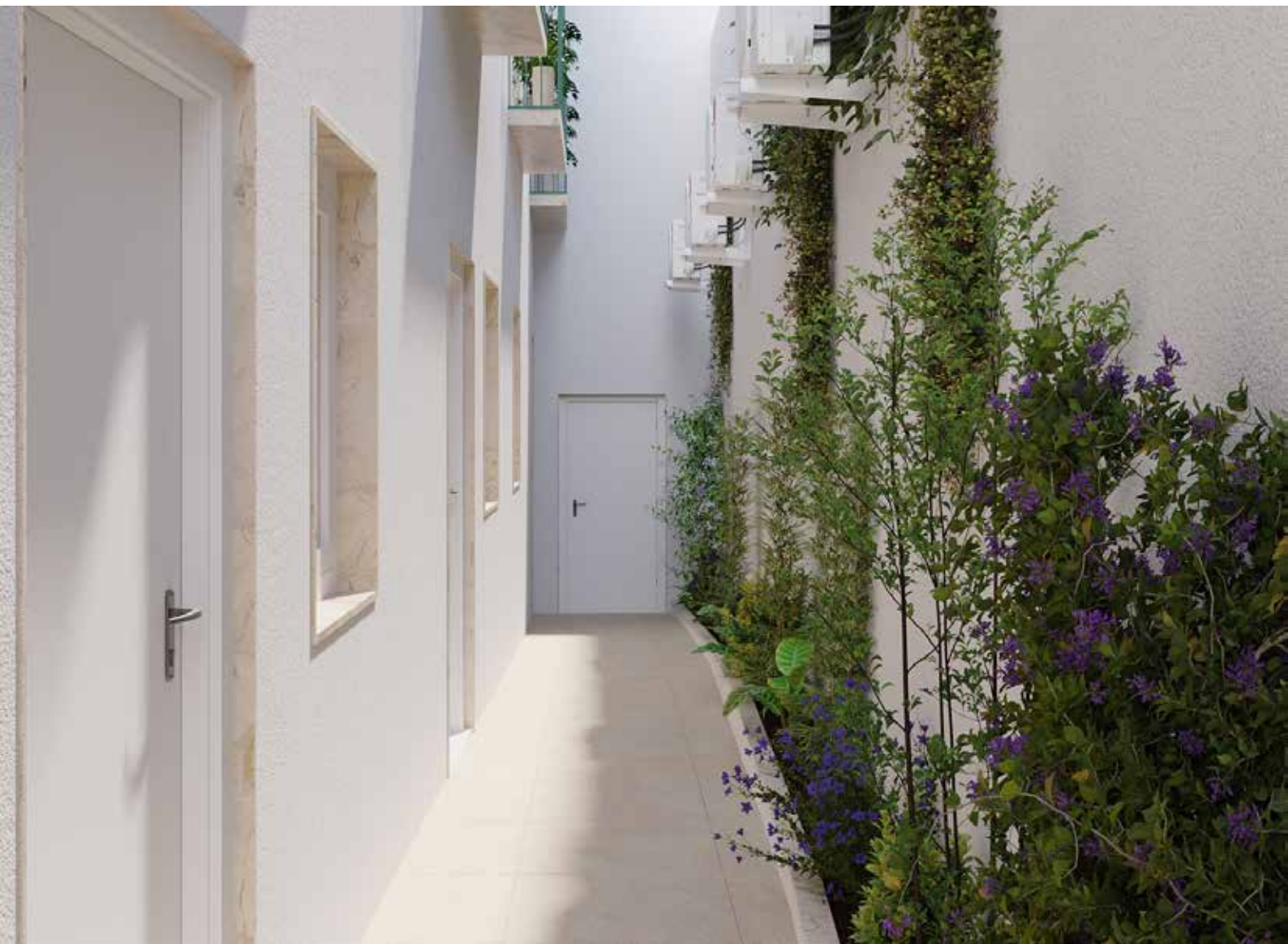






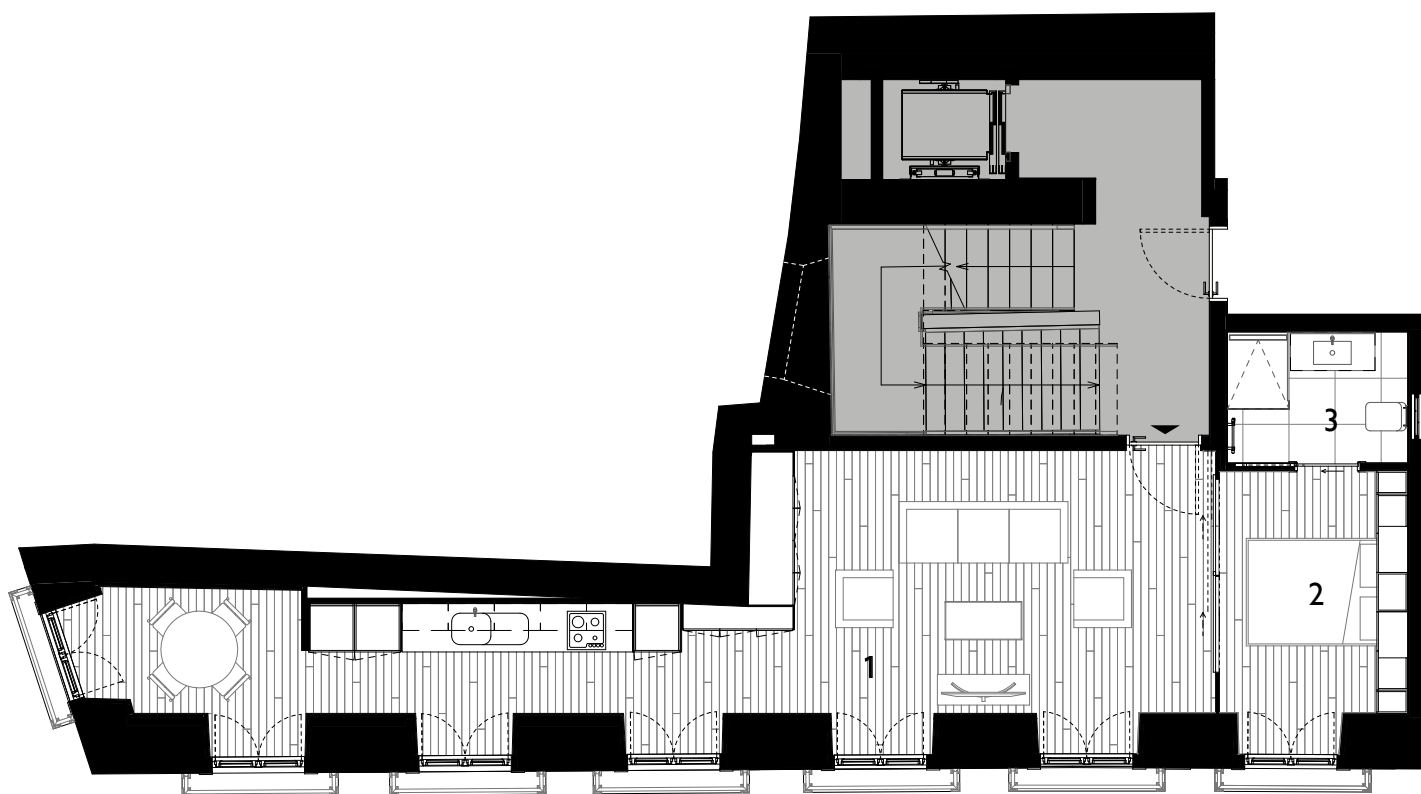








PISO I
FLOOR I



Apartamento IA · Piso I

Apartment IA · Floor I

TI · 1 Quarto 64,45m²
TI · 1 Bedroom 64,45m²

1 · Sala de Estar e Cozinha
Living Room Kitchen · 37,43m²

3 · I.S.
Bathroom · 3,98m²

2 · Quarto
Bedroom · 8,51m²



Apartamento IB · Piso I

Apartment IB · Floor I

T0 · Estúdio 42,75m²
T0 · Studio 42,75m²

1 · Sala de Estar/Cozinha/Quarto
Living Room/Kitchen/Bedroom · 32,88m²

2 · I.S.
Bathroom · 3,86m²



Apartamento IC · Piso I

Apartment IC · Floor I

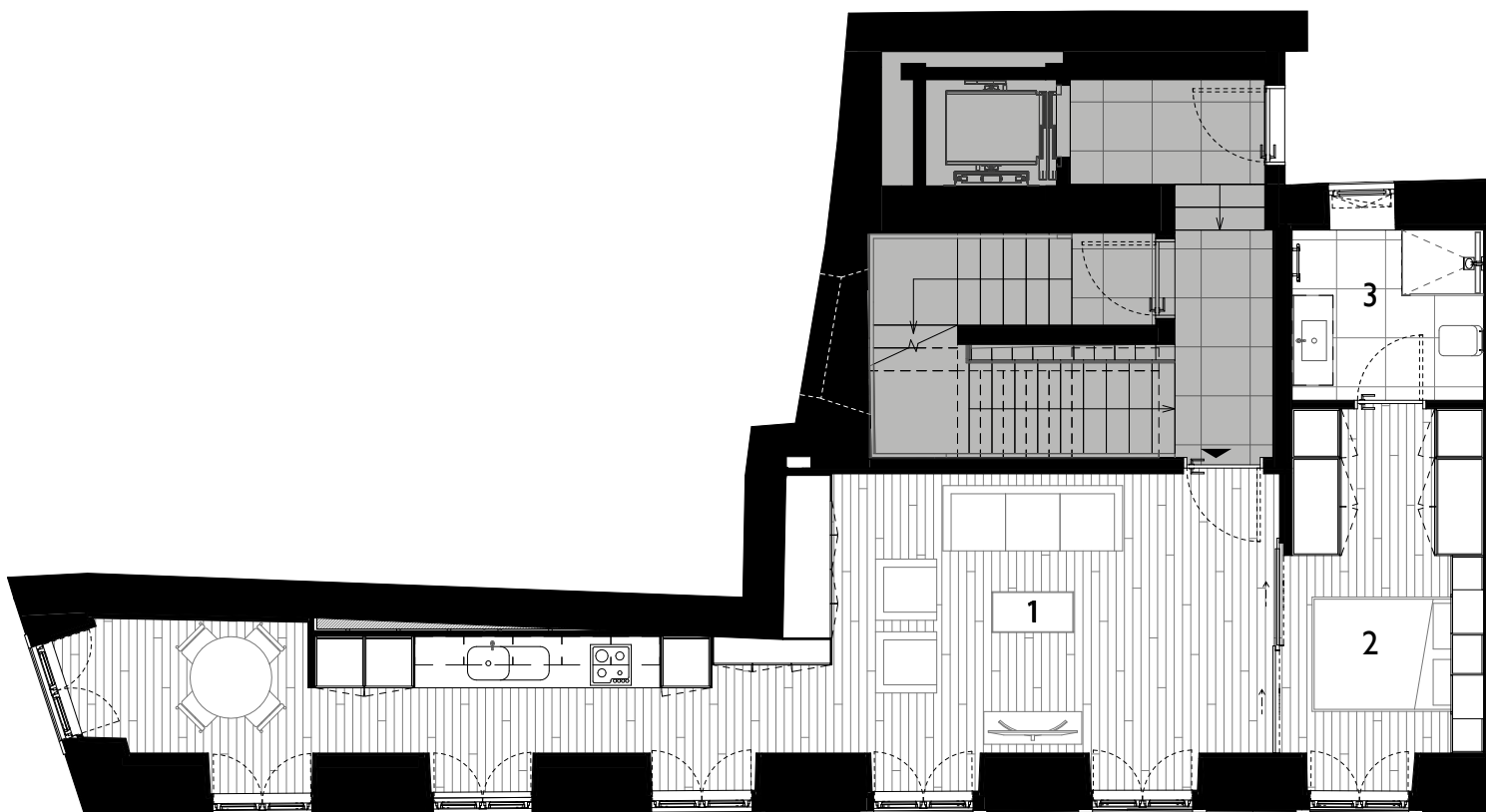
TI · 1 Quarto 57,49m²
TI · 1 Bedroom 57,49m²

1 · Sala de Estar e Cozinha
Living Room Kitchen · 22,94m²

3 · I.S.
Bathroom · 5,24m²

2 · Quarto
Bedroom · 11,95m²

PISO 2
FLOOR 2



Apartamento 2A · Piso 2

Apartment 2A · Floor 2

TI · 1 Quarto 69,43m²
TI · 1 Bedroom 69,43m²

1 · Sala de Estar e Cozinha
Living Room Kitchen · 37,05m²

2 · Quarto
Bedroom · 10,82m²

3 · I.S.
Bathroom · 5,05m²



Apartamento 2B · Piso 2

Apartment 2B · Floor 2

TI · I Quarto 54,24m²
TI · I Bedroom 54,24m²

1· Sala de Estar e Cozinha
Living Room Kitchen · 26,63m²

2· Quarto
Bedroom · 12,10m²

3· I.S.
Bathroom · 4,70m²

4· Terraço
Common Area



Apartamento 2C · Piso 2

Apartment 2C · Floor 2

TI · 1 Quarto 52,21m²
 TI · 1 Bedroom 52,21m²

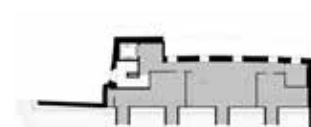
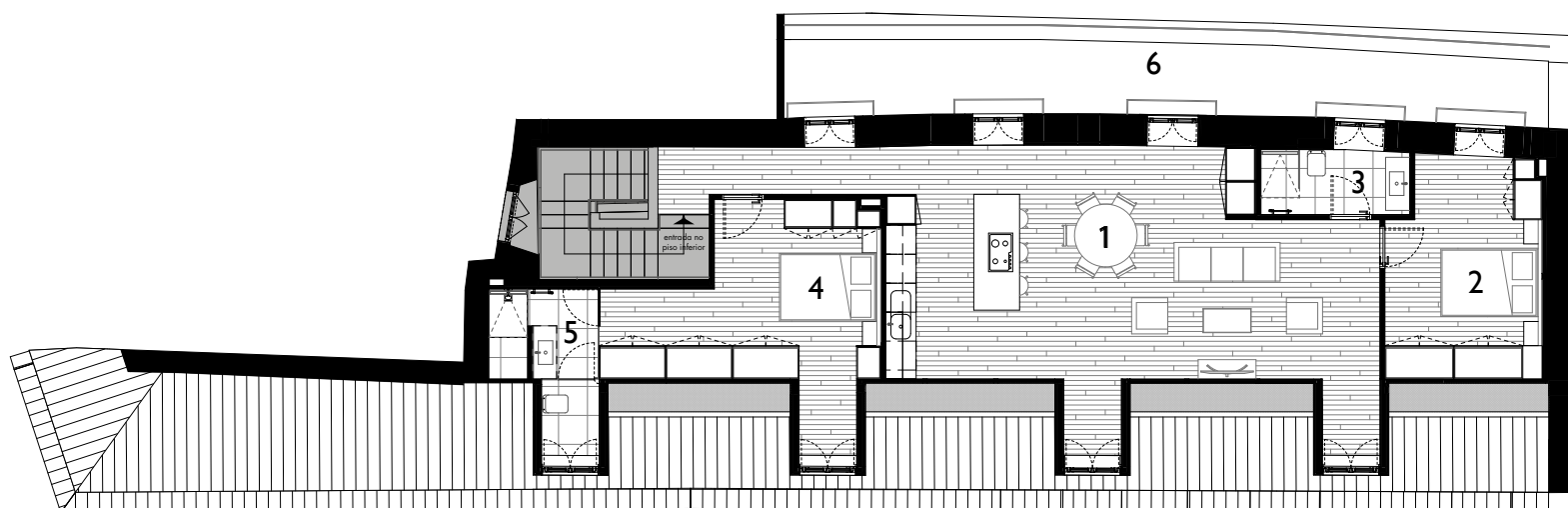
1· Sala de Estar e Cozinha
 Living Room Kitchen · 22,80m²

2· Quarto
 Bedroom · 10,50m²

3· I.S.
 Bathroom · 5,68m²

4· Terraço
 Common Area

PISO 3
FLOOR 3



Apartamento 3A · Piso 3

Apartment 3A · Floor 3

T2 · 2 Quarto 211,62m²
T2 · 2 Bedroom 211,62m²

1· Sala de Estar e Cozinha
Living Room Kitchen · 40,96m²

2· Quarto
Bedroom · 10,52m²

3· I.S.
Bathroom · 4,75m²

4· Quarto
Bedroom · 10,85m²

5· I.S.
Bathroom · 6,03m²

6· Terraço
Common Area

Mapa de Acabamentos

Sala Comum e Cozinha

PAVIMENTOS

Soalho de madeira de freixo de L'Antic Colonial
Porcelanosa com réguas de 1,10m

REVESTIMENTOS

Gesso cartonado
Rodapé com 100mm pintado à cor branca

TECTOS

Gesso cartonado barrado e pintado à cor branca
RAL9010, Iluminação embutida

MOBILIÁRIO

Armários em Melamina de Carvalho com 19mm de espessura e estrutura interior em Melamina branca ou linho Cancún 16mm

EQUIPAMENTOS

Electrodomésticos e lava-louças Teka
Torneiras linha Noken Architect Porcelanosa
Exaustor com filtros de carvão

Equipamentos Gerais

Caixilharia em madeira maciça Kambala escura pintada à cor branca com aro em verde e vidros laminados 3+3 + Caixa de ar 10 + Vidro 4

Termoacumulador para água quente Vulcano de 120 litros

Instalação de ar-condicionado embutido em tecto falso mini-RV LG.

Porta de segurança e sistema de videoporteiro

Portadas interiores de madeira maciça de Okoumé pintadas na cor branca.

Guardas em ferro pintadas à cor verde e corrimão em madeira (restaurada)

Varandas/Terraços

PAVIMENTOS

Cantaria de pedra existente e betão afagado com guardas metálicas pintadas
Revestimento permeável à base de britas Globalpav

Equip. Sanitários

PAVIMENTOS

Mosaico cerâmico Durango Bone L 596X596mm
Porcelanosa

REVESTIMENTOS

Revestimento em azulejo cerâmico Durango Bone 333X1000mm Porcelanosa
Revestimento em azulejo cerâmico Nazari Casablanca Brillo 115x115x11mm Porcelanosa

TECTOS

Gesso cartonado barrado e pintado à cor branca
RAL9010
Iluminação embutida

EQUIPAMENTOS

Loiças sanitárias suspensas linha Noken Architect Porcelanosa
Base de duche antiderrapante branca linha Slate
Bancada com lavatório integrado linha Cajon Smart Porcelanosa em Krion
Torneiras misturadoras pretas Round Porcelanosa
Torneiras misturadoras douradas Lignace Porcelanosa

Quartos

PAVIMENTOS

Soalho de madeira de freixo de L'Antic Colonial
Porcelanosa com réguas de 1,10m

REVESTIMENTOS

Estuque pintado à cor branca RAL 9010
Rodapé em MDF com 90mm pintado à cor branca
RAL9010

TECTOS

Gesso cartonado barrado e pintado à cor branca
RAL9010, Iluminação embutida

MOBILIÁRIO

Armários em Melamina de Carvalho com 19mm de espessura e estrutura interior em Melamina branca ou linho Cancún 16mm

Finishing List

Living Room and Kitchen

FLOOR

Ash wood flooring L'Antic Colonial Porcelanosa with 1,10m floorboards

COATING

Plasterboard
Baseboard with 100mm painted white

CEILING

Plasterboard barred and painted in white color RAL9010.
Recessed lighting.

FURNITURE

Oak Melamine furniture 19mm thick and interior structure in white Melamine or 16mm Cancún linen

EQUIPMENT

Teka Domestic appliances and sinks
Faucets Noken Arquitect Porcelanosa line
Exhaust fan with charcoal filters

General Equipment

Dark Kambala solid wood frames painted white with a green frame and laminated glass 3+3 + Air box 10 + Glass 4

120 liters hot water storage tank by Vulcano

Installation of built-in air conditioning in false ceilings mini-RV LG.

Security door and video intercom system

Interior shutters made of solid Okoumé wood painted white.

Green painted iron railings and wooden handrail (restored)

Balconies/Terrasses

FLOOR

Existing stonework and honed concrete with painted metal railings
Globalpav gravel-based permeable surfacing

Bathroom Equipments

FLOOR

Ceramic mosaic Durango Bone L 596X596mm
Porcelanosa

COATING

Ceramic tile cladding Durango Bone 333X1000mm
Porcelanosa
Ceramic tile cladding Nazari Casablanca Brillo
115x115x11mm Porcelanosa

CEILING

Plasterboard barred and painted in white color RAL9010.
Recessed lighting.

EQUIPMENT

Suspended sanitary ware by Noken Arquitect
Porcelanosa
Slate Anti-slip white shower tray
Countertops with integrated Krion sink Cajon Smart
Porcelanosa line
Taps, mixers Round Porcelanosa (black)
Taps, mixers Lignace Porcelanosa (gold)

Bedroom

FLOOR

Ash wood flooring L'Antic Colonial Porcelanosa with 1,10m floorboards

COATING

Plasterboard
Baseboard with 100mm painted white

CEILING

Plasterboard barred and painted in white color RAL9010.
Recessed lighting.

FURNITURE

Oak Melamine furniture 19mm thick and interior structure in white Melamine or 16mm Cancún linen





PALMA 5

— APARTAMENTOS —

Rua da Palma n°5, Santa Justa

Lisboa

Arquitetura, Coordenação e
Fiscalização



ARQUITECTURA
E ENGENHARIA

www.muto.pt

Promoção e Vendas

Gothikmoments



www.gothikmoments.pt